

## Η αναδυομένη του Γκουαντάρ -Μυστηριώδες νησί φέρεται να εμφανίστηκε μετά το σεισμό στο



Ένα μικρό νησί

φαίνεται ότι αναδύθηκε από τον ωκεανό έξω από τις ακτές της πόλης Γκουαντάρ του Πακιστάν μετά το σεισμό των 7,7 βαθμών που σκότωσε τουλάχιστον 245 άτομα την Τρίτη. Το περίεργο είναι ότι το νησάκι εμφανίστηκε εκατοντάδες χιλιόμετρα από το επίκεντρο και οι γεωλόγοι δεν έχουν καταλήξει ακόμα για το αν πρόκειται για «ηφαίστειο λάσπης», αποτέλεσμα κατολίσθησης, ή ακόμα και φάρσα.

Βίντεο που εμφανίστηκαν στο Διαδίκτυο δείχνουν δεκάδες άτομα στην ακτή να ξύνουν το κεφάλι τους κοιτώντας το νησάκι, το οποίο αναδύθηκε περίπου 100 μέτρα από την ακτή στη Θάλασσα της Αραβίας. Έχει σχήμα μισοφέγγαρου με μήκος περίπου 30 μέτρα και ύψος γύρω στα 10 μέτρα.



Γεωλόγοι που μίλησαν για το θέμα στο δικτυακό τόπο LiveScience.com προσφέρουν αρκετές πιθανές εξηγήσεις, χωρίς όμως να έχουν καταλήξει σε σίγουρη απάντηση.



Λόγω της μεγάλης απόστασης από το επίκεντρο το νησί δεν φαίνεται να είναι ένα

«ρηξιγενές μέτωπο», δηλαδή μια φέτα εδάφους που ανυψώνεται κατακόρυφα κατά μήκος ενός ρήγματος.



Ο γεωλόγος Ντέιβ Πέτλεϊ, ειδικός στις κατολισθήσεις, αναφέρει ότι το τοξοειδές σχήμα του νησιού ταιριάζει με την εξήγηση μιας «περιστροφικής κατολίθησης», στην οποία μια μεγάλη μάζα κατολισθαίνει σε μια κοίλη επιφάνεια όπως το εσωτερικό ενός κουταλιού.

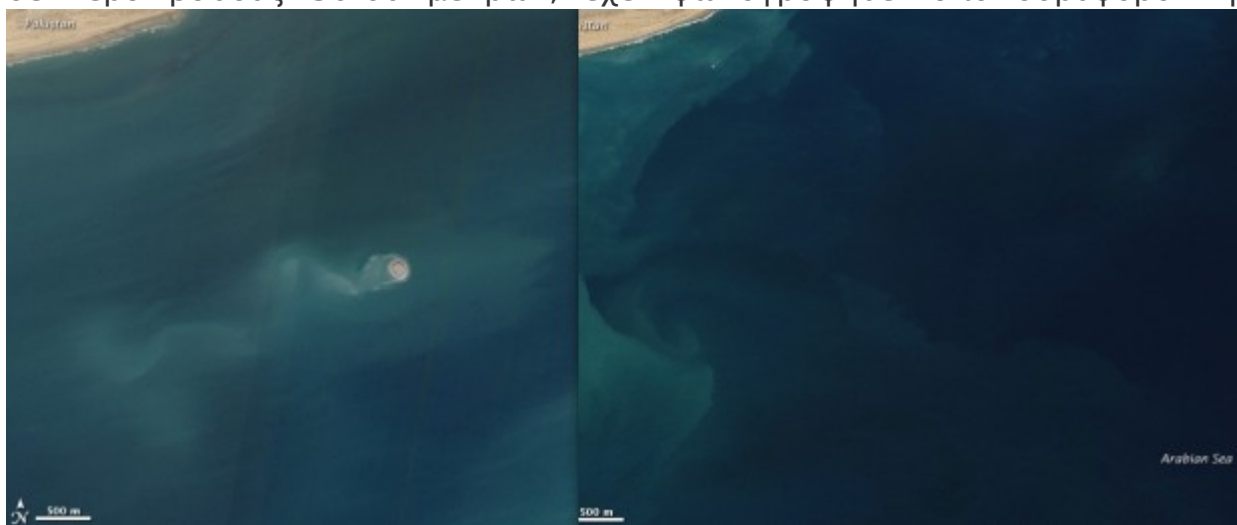


Πιο πιθανή φαίνεται όμως ότι είναι η υπόθεση του ηφαιστείου λάσπης, τα οποία εμφανίζονται όταν λασπώδη και αργιλώδη ιζήματα δέχονται πίεση από θερμά αέρια στο υπέδαφος.





Όπως επισημαίνει ο Μπομπ Γέιτς, ειδικός στη σεισμική δραστηριότητα του Πακιστάν, παρόμοια ηφαίστεια λάσπης έχουν αναδυθεί και στο παρελθόν από τη θάλασσα έξω το Γκουαντάρ. Ένα τέτοιο νησί που εμφανίστηκε στις 26 Νοεμβρίου, σε νερά βάθους 30-60 μέτρων, έχει φωτογραφηθεί από δορυφόρο της NASA.



**Πριν και μετά: το νησάκι που δημιουργήθηκε από ηφαίστριο λάσπης έξω από το Γκουαντάρ το 2006 (Πηγή: NASA Earth Observatory)**

Σύμφωνα με έρευνα που δημοσιευτεί το 2005, μια σειρά από ηφαίστεια λάσπης εμφανίστηκε έξω από το Γκουαντάρ έπειτα από έναν σεισμό 8,1 βαθμών το 1945.

Το [πλέον διαβόητο ηφαίστριο λάσπης είναι η «Λούσι»](#) που εμφανίστηκε το 2006 στην Ιάβα της Ινδονησίας και έχει καλύψει με λάσπη ολόκληρα χωριά. Η γέννησή του [πιθανότατα προκλήθηκε](#) από ερευνητική γεώτρηση φυσικού αερίου.

Σύμφωνα με τον Τζέιμς Χέιν της αμερικανικής γεωλογικής υπηρεσίας (USGS), το

νεογέννητο νησάκι του Γκουαντάρ δεν αποκλείεται να είναι όντως ηφαίστειο λάσπης. Επισήμανε όμως ότι ορισμένοι συνάδελφοί του υποψιάζονται ότι το νησί βρισκόταν ήδη εκεί πριν από το σεισμό. Την απάντηση θα μπορούσαν να δώσουν τις επόμενες ημέρες δορυφορικές φωτογραφίες της περιοχής πριν και μετά το σεισμό.

*Επιμέλεια: Βαγγέλης Πρατικάκης*

**Πηγή:** Newsroom ΔΟΛ- [news.in.gr](https://www.news.in.gr)