

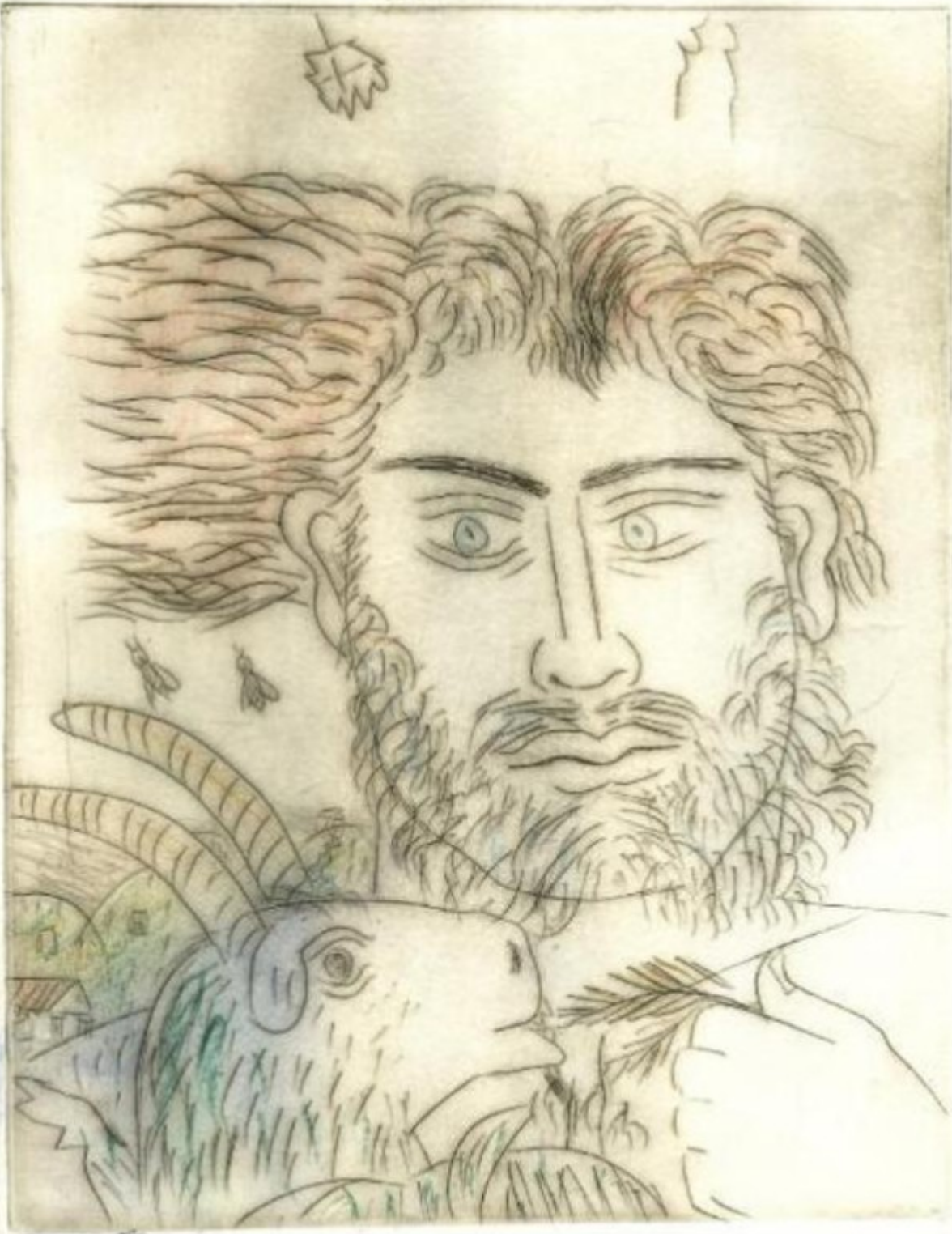
15 Οκτωβρίου 2013



Μία

έκθεση στον Ελληνικό Κόσμο «ξεκλειδώνει» τον άγνωστο κόσμο της υπαίθρου και
της ποιμενικής ζωής.

ΤΟ ΠΑΝΙ



Α. Γαβριηλίου επί ποσειδων μαγειρών

9/30

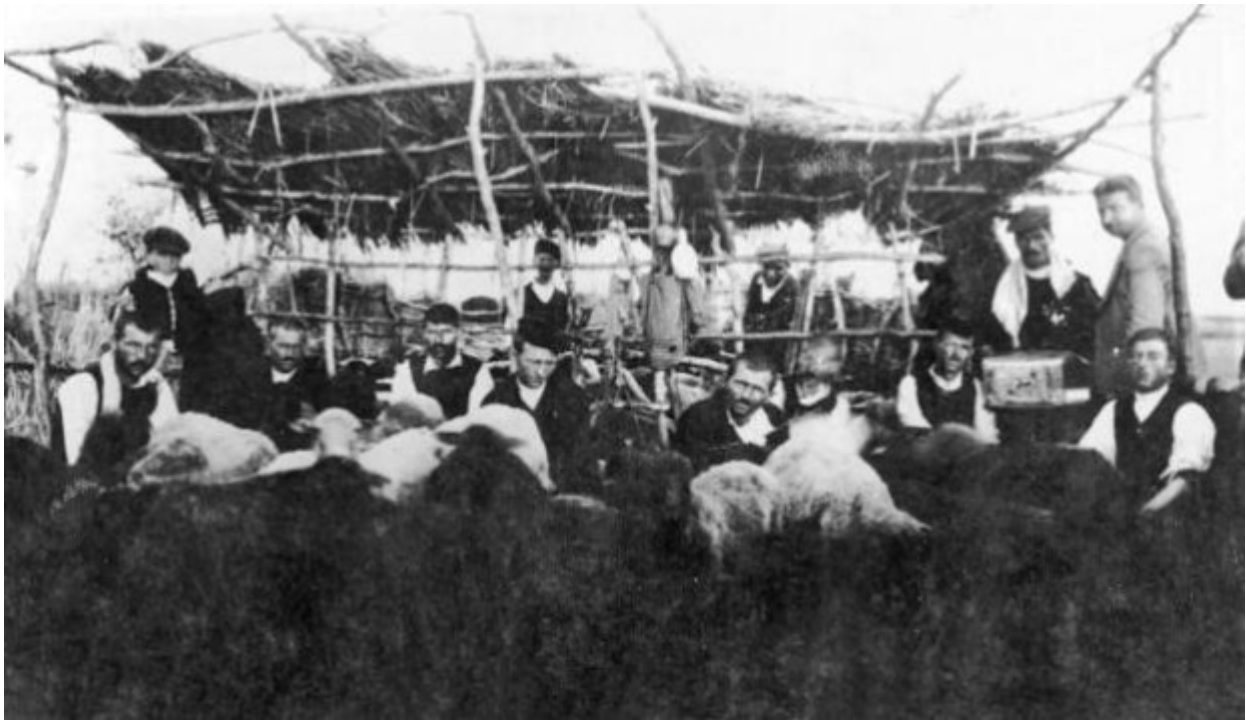
Έχει ενδιαφέρον να ανατρέξει κανείς στον κατάλογο των καλλιτεχνών που συμμετέχουν -και άρα έχουν παράγει σχετικό έργο- σε αυτή την έκθεση που επικεντρώνεται στη βουκολική ζωή, την ύπαιθρο και τον ποιμενικό βίο. Φράχτες,

στάνες, μαντριά, βοσκοί, πρόβατα, όλα παρελαύνουν μέσα από πίνακες ζωγραφικής, έργα τέχνης, φωτογραφικό, οπτικοακουστικό υλικό και αρχιτεκτονικές κατασκευές. Και όσο γραφικό ή παραδοσιακό και αν ακούγεται, άλλο τόσο αποκτά ενδιαφέρον όταν ερχόμαστε αντιμέτωποι με τις οικονομικές, αυστηρές γραμμές της υπαίθρου και των υλικών της: ξύλο, άχυρο, μαλλί, πέτρα, γη. Σε ένα οδοιπορικό μέσα στον χρόνο και τους τόπους, η έκθεση «Το πρόβατο - οδοιπορικό στον ποιμενικό βίο: Αρχιτεκτονική και Τέχνη» μάς ξεναγεί σε κόσμους που έχουμε ξεχάσει ότι υπάρχουν, εμείς οι αμετανόητοι κάτοικοι της πόλης. Η έκθεση κάνει ένα πέρασμα από το φαντασιακό στο πραγματικό, από τη μυθολογία μέχρι και τη σύγχρονη αρχιτεκτονική, και παρουσιάζει χαρακτηριστικά παραδείγματα ποιμενικής αρχιτεκτονικής μέσα από την παράδοση των Σαρακατσάνων και άλλων νομαδικών φυλών από τις χώρες της Ευρώπης όπως: μια αυθεντική Σαρακατσάνικη σκηνή των αρχών του 20ου αιώνα, μία παραδοσιακή τροχήλατη ποιμενική καμπίνα από τη Βουλγαρία και μία χορτοκαλύβα από την Ουγγαρία μεταξύ άλλων. Εκεί ο επισκέπτης θα έχει την ευκαιρία να έρθει σε επαφή με την πρώτη ύλη που χρησιμοποιούν οι ποιμένες, αλλά επίσης και με έργα εμπνευσμένα από τη ζωή και την καθημερινότητά τους.













ΕΚΘΕΣΗ

«Το πρόβατο»
Οδοιπορικό
στον Ποιμενικό Βίο:

Ασκήσιμη Τροφή και Τρόπος Ζωής





Το Κέντρο Αναπτυξιακών Μελετών PRISMA
στο πλαίσιο του Ευρωπαϊκού Προγράμματος CANEPAL
«Η Ευρωπαϊκή Κληρονομιά της Αιγοπροβατοτροφίας και του Ποιμενικού Βίου»,
έχει τη χαρά να σας προσκαλέσει στην

Ημερίδα

«Πολιτιστική Κληρονομιά του Ποιμενικού Βίου: Αρχιτεκτονική και Τέχνη»

την Τρίτη, 15 Οκτωβρίου 2013, ώρα 10:30 π.μ.
στο Κέντρο Πολιτισμού «Ελληνικός Κόσμος», Αίθουσα Προβολών, Πειραιώς 254, Ταύρος

και στα

Εγκαίνια Έκθεσης

«Το Πρόβατο»

Οδοιπορικό στον Ποιμενικό Βίο: Αρχιτεκτονική και Τέχνη

την Τρίτη, 15 Οκτωβρίου 2013, ώρα 7:30 μ.μ.
στο ίδιο κτίριο, Α' όροφος

Παρακαλώ δηλώστε συμμετοχή στο τηλέφωνο 210-7525660
ή επικοινωνήστε στο e-mail e.barka@prisma.net.gr

Με την χορηγία της Ευρωπαϊκής Επιτροπής και την ευγενική υποστήριξη του
Κέντρου Πολιτισμού «Ελληνικός Κόσμος»



Χορηγός smartphones **htc**



Συμμετέχουν οι καλλιτέχνες:

Ναταλία Μελά, Αλέκος Φασιανός, Σωτήρης Σόρογκας, Αφροδίτη Λίτη, Θεόδωρος Παπαγιάννης, Μιχάλης Κατζουράκης, Μανώλης Χάρος, Νίκος Αγγελίδης, Στάθης Βατανίδης, Γιάννης Καστρίτσης, Καλλιρρόη Μαρούδα, Αντρέας Κοντέλλης, Κορνήλιος Γραμμένος, Ελένη Τζάτζαλος, Μάριος Ελευθεριάδης, Δήμητρα Σιατερλή, Γιώργος Τσεριώνης, Κωστής Μουδάτσος, Κωνσταντίνα Κατρακάζου, Απόστολος Χαντζαράς, Απόστολος Ζολωτάκης, Κέλλυ Αθανασιάδου, Ηλίας Πούλος, Πάβλος Χαμπίδης, Ειρήνη Κανά, Έλενα Παυλοπούλου, Έλενα Ακύλα, Έλενα Παπαδημητρίου, Ιωάννα Καφίδα, Βασίλης Παπανικολάου, Μάγδα Ταμμάμ, Μαρίνα Σιούτη, Κλεώνη Μανουσάκη, Γιώργος Γιώτσας, Ζαχαρή Σμέρου, Αντιγόνη Μανωλίδου, Ντίμη Μπιτσάκου, Ελένη Κρίκκη, Μαρία Ταγκάλου, Αίγλη Πέττα, Διονύσης Πρωτόγερος, Έφη Σούτογλου

και οι:

Teodor Lihov – Emil Bachyiski – Martin Yordanov – Iotoff (Βουλγαρία), Janusz Szpyt (Πολωνία), László Kovács (Ουγγαρία), Koidu Laur (Εσθονία).

Με φωτογραφικό υλικό συμμετέχουν οι:

Γιώργος Τριανταφύλλου, Ναταλία Τσουκαλά, Νικόλας Μαστροπαύλος, Βελισσάριος Βουτσάς και Κλαίρη Μουσταφέλλου.

Επιμέλεια έκθεσης: η ιστορικός τέχνης Λουίζα Καραπιδάκη.

Γιώτα Αργυροπούλου

Info

15 Οκτωβρίου 2013

Έως 15 Νοεμβρίου 2013. Ελληνικός Κόσμος, Πειραιώς 254, Ταύρος. Δευτέρα-Πέμπτη, 9:00 – 1:30 Παρασκευή, 9:00 – 20:00 Σάββατο, 11:00 – 16:00 Κυριακή, 10:00 – 18:00.

Πηγή: tospirto.net