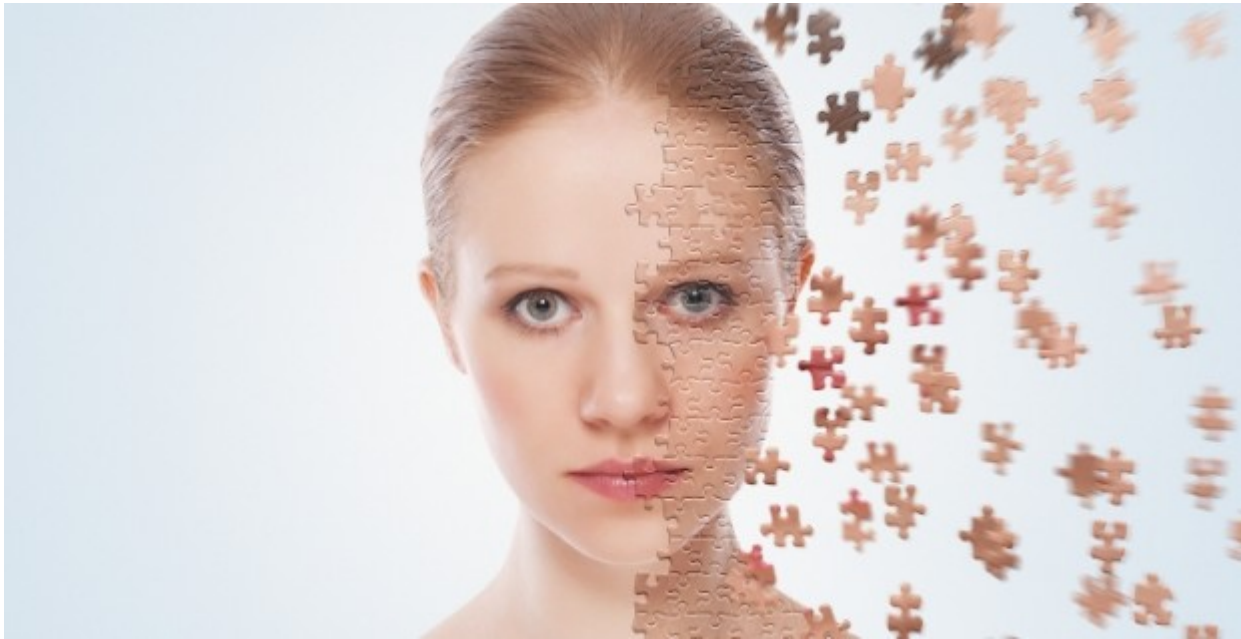


Οι επιπτώσεις της ψωρίασης στους ανθρώπους στο περιβάλλον του ασθενή

/ [Γενικά Θέματα](#)



Οι επιπτώσεις της ψωρίασης στους ανθρώπους στο περιβάλλον του ασθενή

Η ψωρίαση είναι από τις πιο διαδεδομένες/κοινές δερματικές παθήσεις στους ανθρώπους και είναι γνωστό, ότι προκαλεί τόσο φυσιολογικά όσο και ψυχολογικά προβλήματα, εξαιτίας των συμπτωμάτων της και της εξωτερικής εμφάνισης που έχει στο δέρμα.

Αλλά, σύμφωνα με το Reuters, μια νέα έρευνα σχετικά με τις επιπτώσεις της νόσου στους ασθενείς, αλλά και στους ανθρώπους στο κοντινό τους περιβάλλον, η ψωρίαση επηρεάζει την ποιότητα της ζωής όλων όσοι βρίσκονται στο περιβάλλον του ασθενή, όπως τα μέλη της οικογένειάς του.

Η έρευνα έγινε από τον πανεπιστημιακό νοσοκομείο Virgen de las Nieves στην Γρανάδα της Ισπανίας.

Οι ερευνητές είχαν παρατηρήσει ότι οι άνθρωποι που είναι στο κοντινό περιβάλλον των ασθενών με ψωρίαση είχαν δυσκολία στο να ανταπεξέλθουν με θέματα που σχετίζονται με τη νόσο, όπως να πρέπει να αποφεύγουν κοινές δραστηριότητες (ταξίδια ή κοινωνικές συναντήσεις), καθώς και ο χρόνος που περνούν καθημερινά

για να βοηθήσουν τον ασθενή.

Για τις ανάγκες της έρευνας, οι επιστήμονες μελέτησαν 130 ενήλικες: 34 άτομα με ψωρίαση, 49 άτομα που ζούσαν με ασθενείς με ψωρίαση και 47 υγιείς ανθρώπους που δεν ζουν με ασθενείς με ψωρίαση, ως ομάδα σύγκρισης.

Η επίδραση της ψωρίασης στην ποιότητα ζωής μετρήθηκε με έρευνες βάσει ερωτηματολογίων. Η κατάθλιψη και το άγχος μετρήθηκαν με ξεχωριστές μελέτες που ολοκληρώθηκαν από τα μέλη των τριών ομάδων.

Οι ερευνητές διαπίστωσαν ότι η ψωρίαση βλάπτει την ποιότητα ζωής του 88% των ατόμων που ζουν με ασθενείς ψωρίασης και ότι η ποιότητα της ζωής τους ήταν στενά συνδεδεμένη με εκείνη των ασθενών.

Το ένα τρίτο των ατόμων στο κοντινό περιβάλλον των ασθενών αποδείχτηκε ότι επηρεάζεται ιδιαίτερα από την ψωρίαση και μόνο σε λίγες περιπτώσεις οι συμμετέχοντες είπαν ότι δεν νιώθουν καμία επίδραση στην ζωή τους.

Τα επίπεδα άγχους και κατάθλιψης δεν διέφεραν μεταξύ των ασθενών και των συγκατοίκων τους, αλλά ήταν σημαντικά υψηλότερα από τα επίπεδα που παρατηρήθηκαν στην ομάδα σύγκρισης.

Οι ερευνητές προτείνουν ότι οι γιατροί που κουράρουν ασθενείς με ψωρίαση, πρέπει να προσεγγίζουν το πρόβλημα και από την πλευρά των συγγενών ή των ατόμων στο άμεσο περιβάλλον του ασθενή.

Η έρευνα δημοσιεύθηκε στην επιθεώρηση American Academy of Dermatology.

Πηγές: onmed.gr – newsitamea.gr