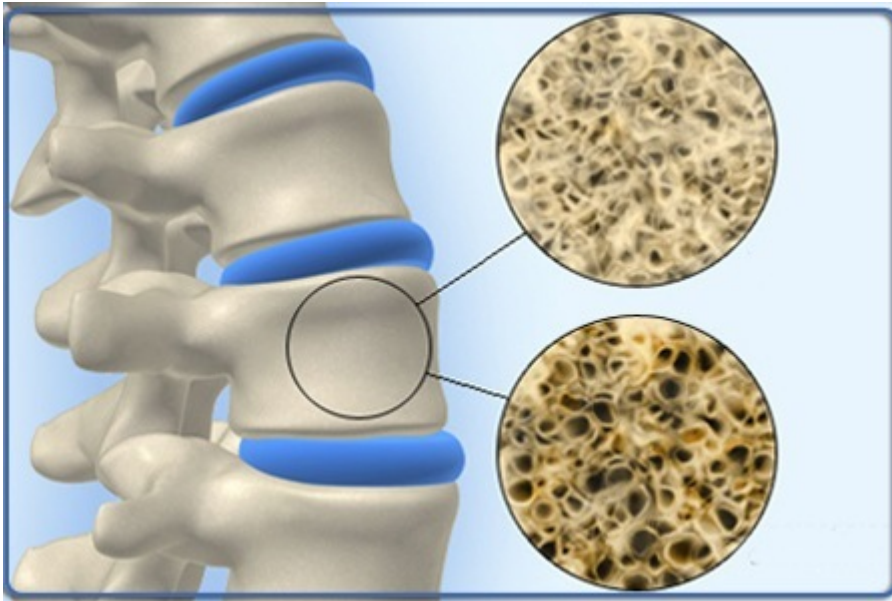


Χαμηλή οστική μάζα: Τι δείχνει για την υγεία σας

/ [Επιστήμες, Τέχνες & Πολιτισμός](#)



Φωτο:groupon.gr

Η οστική μάζα είναι το βάρος του σκελετού, συνολικά ή σε συγκεκριμένες περιοχές.

Το ποσό του οστού που έχει κάποιος στον σκελετό του καθορίζει πόσο ισχυρός είναι αυτός και πόσο τραύμα ή βία μπορεί να αντέξει πριν υποστεί κάταγμα.

Μια μέτρηση οστικής πυκνότητας δείχνει αν κάποιος έχει φυσιολογική οστική πυκνότητα, χαμηλή οστική πυκνότητα ή οστεοπόρωση.

Είναι η μόνη μέθοδος που μπορεί να διαγνώσει την οστεοπόρωση. Όσο χαμηλότερη οστική πυκνότητα έχετε τόσο αυξάνεται ο κίνδυνος κατάγματος.

Μια τέτοια εξέταση θα βοηθήσει εσάς και τον γιατρό σας να:

- μάθετε αν έχετε αδύναμα και εύθραυστα οστά προτού υποστείτε κάταγμα
- εκτιμήσετε τον κίνδυνο κατάγματος οστού στο μέλλον
- εκτιμήσετε αν η οστική σας μάζα βελτιώνεται, μένει στα ίδια επίπεδα ή χειροτερεύει
- εκτιμήσετε την αποτελεσματικότητα της φαρμακευτικής αγωγής που λαμβάνετε και να πάρετε αποφάσεις για την συνέχιση, διακοπή ή τροποποίησή της
- μάθετε αν έχετε οστεοπόρωση όταν προηγουμένως έχετε υποστεί ένα κάταγμα.

Ποιός πρέπει να υποβληθεί σε μια τέτοια εξέταση;

Η μέτρηση οστικής πυκνότητας συστήνεται σε:

- γυναίκες άνω των 65 ετών
- άνδρες άνω των 70 ετών
- άτομα που έχουν υποστεί κάταγμα σε ηλικία άνω των 50 ετών
- γυναίκες σε εμμηνόπαυση με παράγοντες κινδύνου
- μετεμμηνοπαυσιακές γυναίκες κάτω των 65 ετών με παράγοντες κινδύνου
- άνδρες 50 έως 69 ετών με παράγοντες κινδύνου

Επίσης, μπορεί να απαιτηθεί να γίνει μέτρηση στις παρακάτω περιπτώσεις :

- ακτινογραφία σπονδυλικής στήλης με εμφανές κάταγμα ή απώλεια οστικής πυκνότητας
- πόνος που επιμένει στην πλάτη ή την οσφυϊκή χώρα με πιθανό κάταγμα στην σπονδυλική στήλη
- απώλεια ύψους άνω των 1,3 εκατοστών μέσα σε χρονικό διάστημα ενός έτους
- συνολική απώλεια ύψους άνω των 4 εκατοστών (από το αρχικό ανάστημα του ατόμου).

Πώς γίνεται η μέτρηση της οστικής πυκνότητας

Η πιο συνηθισμένη μέθοδος είναι η Dual Energy X-Ray Absorptiometry ή DEXA. Τα αποτελέσματα δείχνουν το ποσό του οστού ανά μονάδα σκελετικής περιοχής.

Η μέτρηση της οστικής πυκνότητας είναι μια απλή διαδικασία. Το πιο δύσκολο κομμάτι είναι το να παραμείνει το άτομο ακίνητο για το περίπου ένα λεπτό που διαρκεί η μέτρηση.

Πηγή: onmed.gr