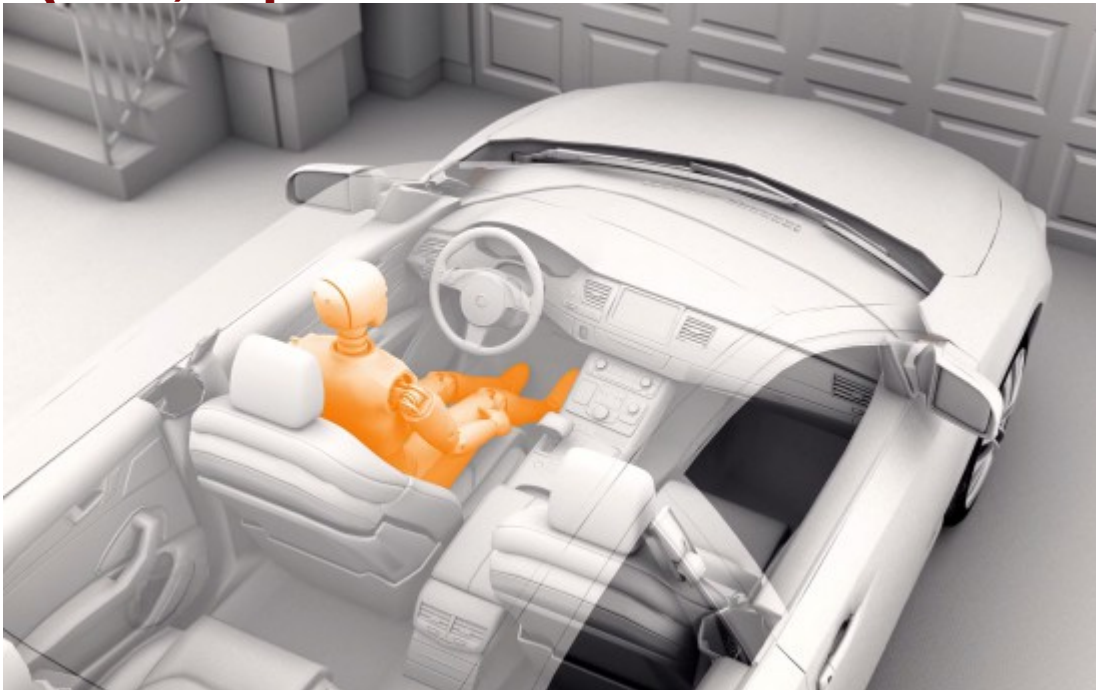


## Έρχονται τα αυτοκίνητα με ενσωματωμένο



Ευαγγελία

### Αναστασάκη

Τα “έξυπνα” αυτοκίνητα του μέλλοντος δεν θα ξεκινάνε εάν ο οδηγός έχει πει λίγο παραπάνω και δεν είναι σε θέση να οδηγήσει με ασφάλεια προς τον προορισμό του, υποστηρίζει δημοσίευμα του Guardian. Το σενάριο αυτό στηρίζεται στην ενσωμάτωση μιας νέας τεχνολογίας αλκοτέστ που θα συνδέεται με το σύστημα εκκίνησης του αυτοκινήτου, την οποία εξετάζει η αμερικανική υπηρεσία ασφαλούς οδήγησης σε συνεργασία με τρεις μεγάλες αυτοκινητοβιομηχανίες (Ford, General Motors και Volkswagen).

Το διακριτικό αλκοτέστ, που παρουσίασε η υπηρεσία, θα λειτουργεί μέσω ενός ειδικού αισθητήρα που θα ανιχνεύει το ποσοστό αλκοόλ μέσω ανάλυσης της αναπνοής, αλλά και υπέρυθρες ακτίνες στη μίζα του οχήματος. Εάν τα επίπεδα αλκοόλ που θα ανιχνεύει το σύστημα υπερβαίνουν το μέγιστο επιτρεπτό όριο, τότε το αυτοκίνητο θα αρνείται να ξεκινήσει. Σύμφωνα με το δημοσίευμα, δεν έχει γίνει ακόμα γνωστό το πότε θα εφαρμοστεί η νέα τεχνολογία... Παρακολουθήστε το νέο σύστημα “προσωπικού αλκοτέστ” στο ακόλουθο βίντεο.

Πηγή: [cytoday.eu](http://cytoday.eu)