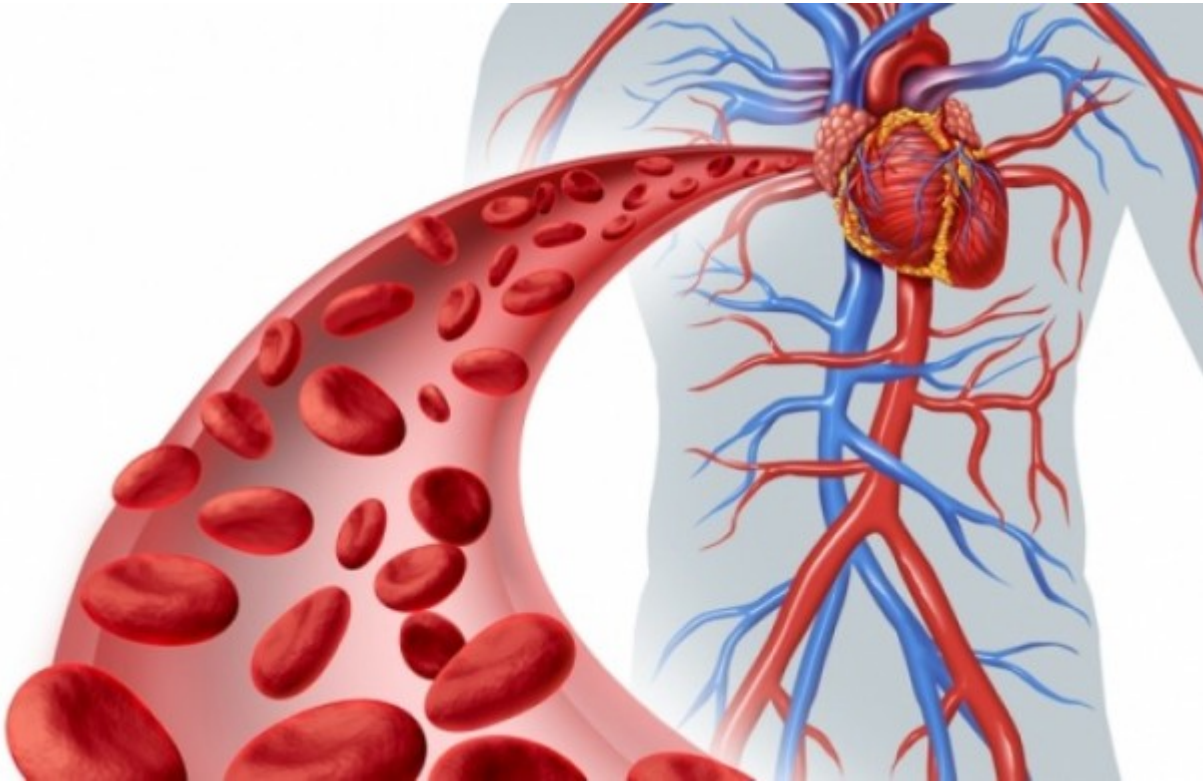


Αγγειίτιδα: Τι είναι, πότε χρειάζεται επείγουσα θεραπεία

/ [Επιστήμες, Τέχνες & Πολιτισμός](#)



Η αγγειίτιδα είναι η κατάσταση κατά την οποία τα αγγεία του σώματος παρουσιάζουν φλεγμονή.

Υπάρχουν τρεις τύποι αγγείων που μπορούν να προσβληθούν από την αγγειίτιδα:

-Οι αρτηρίες, οι οποίες μεταφέρουν αίμα από την καρδιά σε διάφορα μέρη του σώματος- σε όργανα του σώματος (όπως οι νεφροί και το συκώτι) και σε ιστούς του σώματος (όπως το δέρμα).

-Οι φλέβες, οι οποίες μεταφέρουν αίμα πίσω στην καρδιά.

-Τα τριχοειδή αγγεία, τα οποία είναι μικροσκοπικά αγγεία μεταξύ των αρτηριών και των φλεβών, από όπου οξυγόνο και άλλα υλικά περνούν από το αίμα στους ιστούς του σώματος.

Η βλάβη η οποία μπορεί να προκληθεί από αγγειίτιδα εξαρτάται από το ποιο σημείο του σώματος είναι προσβεβλημένο- όσο μεγαλύτερο το αγγείο που έχει προσβληθεί τόσο μεγαλύτερη και η πιθανή ζημιά και όσο πιο σημαντικό το μέρος του σώματος που γίνεται η παροχή, τόσο πιο σημαντική θα είναι και η βλάβη. Μία βλάβη στα “μικρά” αγγεία του δέρματος π.χ. θα προκαλέσει φαγούρα. Μικρές “κηλίδες” νεκρού δέρματος θα σχηματιστούν αλλά αυτές θα γιατρευτούν μόλις η

αγγειίτιδα θα είναι σε ύφεση. Κάτι τέτοιο δεν είναι σοβαρό. Από την άλλη, αν τα αγγεία που πηγαίνουν στους νεφρούς υποστούν βλάβη, αυτό θα μπορούσε να κάνει τους νεφρούς να σταματήσουν να λειτουργούν. Σε αυτή την περίπτωση χρειάζεται επείγουσα θεραπεία και εάν και οι δύο νεφροί σταματήσουν να λειτουργούν, θα είναι απαραίτητη συχνή αιμοκάθαρση ώστε να τελεστεί η δουλειά που γίνεται συνήθως από τους νεφρούς.

Η αγγειίτιδα μπορεί να εμφανιστεί ξαφνικά σε κάποιον που μέχρι πρόσφατα ήταν εντελώς καλά- οι γιατροί το αποκαλούν πρωτογενή αγγειίτιδα. Επίσης μπορεί να εμφανιστεί σε ανθρώπους που είναι διαγνωσμένοι με κάποια πάθηση όπως η αρθρίτιδα- αυτό ονομάζεται δευτερογενής αγγειίτιδα. Μπορεί να συμβεί, για παράδειγμα, με την ρευματοειδή αρθρίτιδα, το συστηματικό ερυθηματώδη λύκο ή το σύνδρομο του Sjögren.

Οι γιατροί συνήθως καθορίζουν τους τύπους της αγγειίτιδας σύμφωνα με το μέγεθος των αγγείων που προσβάλλονται.

Πηγή: onmed.gr