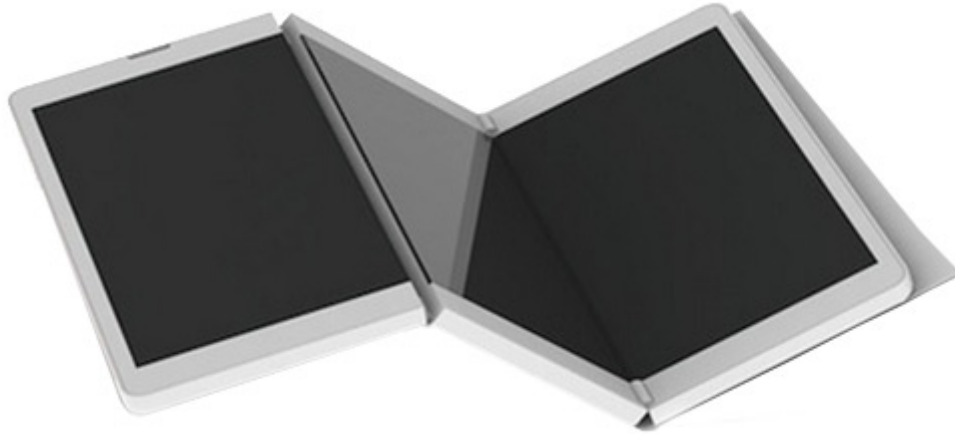


28 Οκτωβρίου 2015

LG και Samsung: Έρχονται τα αναδιπλούμενα smartphones

/ [Επιστήμες, Τέχνες & Πολιτισμός](#)

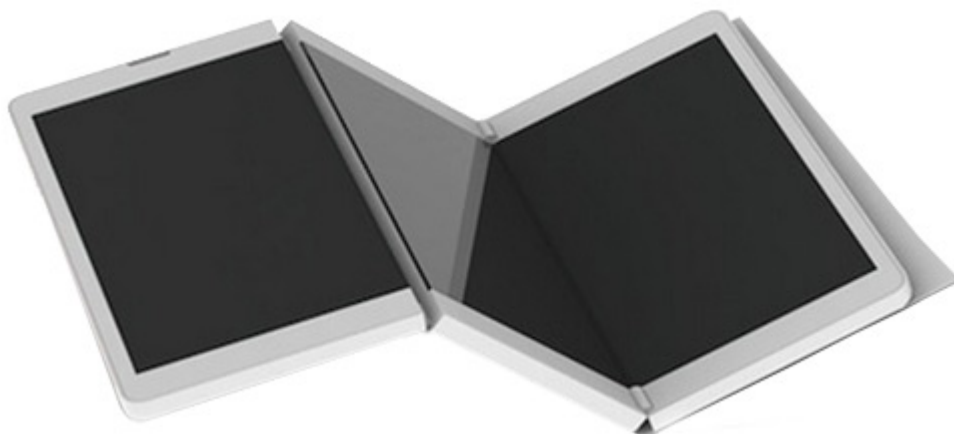


Μέχρι

σήμερα το πιο κοντινό πράγμα που είχαμε σε συσκευή με αναδιπλούμενη οθόνη είναι το Galaxy S6 Edge, στο οποίο η οθόνη είναι κυρτή αλλά πλήρως λειτουργική. Στο παρελθόν έχουμε δει κάποια πρωτότυπα αλλά κανένα από αυτά δεν έχει

φτάσει στην αγορά. Οι δυο βασικοί αντίπαλοι είναι Samsung και LG και περιμένουμε να δούμε ποια θα τα καταφέρει πρώτη.

Αυτό όμως ίσως αλλάξει σχετικά γρήγορα, αφού σύμφωνα με αναφορές από την Κορέα, η LG και η Samsung είναι αρκετά κοντά στο να ολοκληρώσουν κάποιο project για συσκευή με αναδιπλούμενη οθόνη. Αν όλα πάνε σύμφωνα με το χρονοδιάγραμμα και δεν αντιμετωπίσουν κάποια δυσκολία είναι πιθανό να δούμε μια τέτοια συσκευή μέσα στο 2016, από την LG αλλά και την Samsung.



Δεν είναι η πρώτη φορά που ακούμε τέτοιες φήμες. Νωρίτερα μέσα στην χρονιά είχαμε ακούσει ότι η Samsung δουλεύει πάνω σε ένα [project με την ονομασία Valley](#), για συσκευή με αναδιπλούμενη οθόνη. Η LG επίσης είχε ακουστεί ότι δουλεύει σε μια foldable οθόνη την οποία θα παρήγαγε μαζικά, αλλά δεν έχουμε ακούσει περισσότερες πληροφορίες για το σημείο το οποίο βρίσκεται.

Πάντως αν θεωρήσουμε ότι οι φήμες γίνονται όλο και πιο συχνές τελευταία, μια συσκευή με αναδιπλούμενη οθόνη δεν πρέπει να είναι πολύ μακριά. Ωστόσο δεν αναμένουμε να δούμε την συγκεκριμένη τεχνολογία σε κάποια ναυαρχίδα, καθώς δεν έχει ακουστεί κάτι τέτοιο και επίσης η τεχνολογία αυτή δεν έχει δοκιμαστεί ευρέως στο κοινό, οπότε ίσως δούμε μια συσκευή limited edition στην αρχή.

Τι λέτε, θα μπορούσε να είναι το next big thing στα smartphones που ζητάμε όλο και πιο καινοτόμο design;

Πηγή: techblog.gr