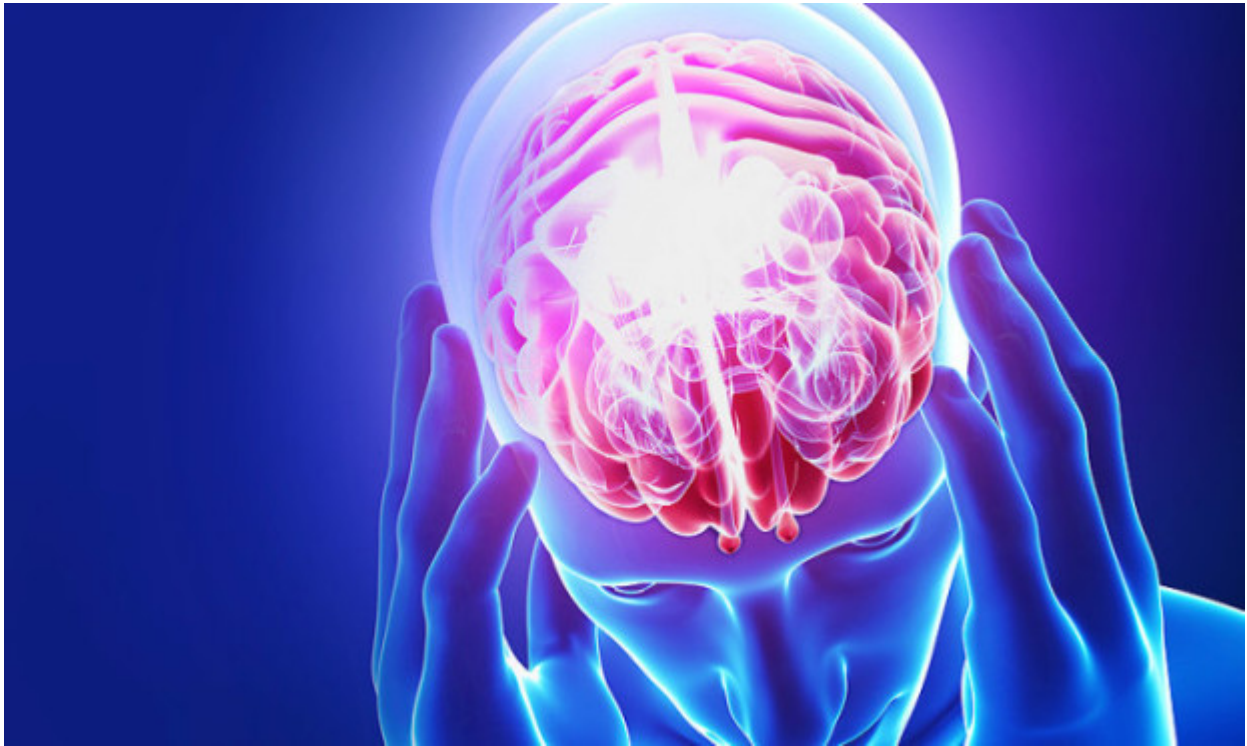


## Αλτσχάιμερ: Πώς συνδέεται με ένα απλό χτύπημα



εμφάνιση άνοιας και Αλτσχάιμερ δεν είναι μόνο ζήτημα προχωρημένης ηλικίας, αλλά μπορεί να συμβεί -για άγνωστο λόγο- ακόμη και μετά από ένα σχετικά σοβαρό τραυματισμό στο κεφάλι, σύμφωνα με μια νέα βρετανική επιστημονική έρευνα.

Άνθρωποι που έχουν τραυματισθεί στο κεφάλι (π.χ. σε τροχαίο), μπορεί -χωρίς να το γνωρίζουν- να έχουν αποκτήσει πρωτεϊνικές «πλάκες» παρόμοιες με αυτές που εμφανίζονται στον εγκέφαλο των ασθενών με Αλτσχάιμερ και μάλιστα στις ίδιες περίπου περιοχές, όπου κάνει τη ζημιά η νευροεκφυλιστική νόσος.

Οι ερευνητές, με επικεφαλής τον καθηγητή νευρολογίας Ντέηβιντ Σαρπ του Imperial College του Λονδίνου, που έκαναν τη σχετική δημοσίευση στο περιοδικό "Neurology" της Αμερικανικής Ακαδημίας Νευρολογίας, μελέτησαν τους εγκεφάλους εννέα ανθρώπων που είχαν υποστεί μέτριο έως σοβαρό τραυματισμό στο κεφάλι.

Η μέση ηλικία των ατόμων ήταν 40 ετών και τα τραύματα είχαν συμβεί ένα έως 17 έτη πριν την μελέτη. Για λόγους σύγκρισης, οι επιστήμονες μελέτησαν επίσης τους εγκεφάλους εννέα ατόμων χωρίς προηγούμενο τραυματισμό και άλλων εννέα με

Αλτσχάιμερ.

Όπως διαπιστώθηκε, οι εγκέφαλοι τόσο των ασθενών με Αλτσχάιμερ, όσο και όσων είχαν κάποτε τραυματισθεί, εμφάνιζαν πλάκες της πρωτεΐνης αμυλοειδούς στο κέντρο του εγκεφάλου και στην παρεγκεφαλίδα, αν και οι πρώτοι είχαν μεγαλύτερες πλάκες. Όσο μεγαλύτερη ζημιά είχε κάνει το παλιό τραύμα στη φαιά ουσία του εγκεφάλου, τόσο πιο εκτεταμένες ήσαν οι πλάκες μετά από χρόνια.

«Οι άνθρωποι, μετά από τραύμα στο κεφάλι, είναι πιθανότερο να εμφανίσουν άνοια, χωρίς να είναι σαφές για ποιό λόγο», δήλωσε ο Σαρπ. Όπως είπε, η δημιουργία των πλακών πυροδοτείται από διαφορετικό βιολογικό μηχανισμό στην περίπτωση του τραυματισμού από ό,τι στην άνοια.

Τα νοητικά/γνωστικά τεστ έδειξαν ότι τα άτομα με παλιό τραύμα στο κεφάλι, έχουν χειρότερες επιδόσεις (στην ταχύτητα σκέψης, στην προσοχή, στη συγκέντρωση κ.α.), σε σχέση με τους συνομηλικούς τους που δεν είχαν ποτέ τέτοιο τραύμα. Αυτό δείχνει ότι, παρά την ανάκαμψή τους μετά τον τραυματισμό, ο εγκέφαλός τους δεν λειτουργεί πλέον το ίδιο καλά όπως πριν, αλλά εμφανίζει σημάδια άνοιας.

Θα ακολουθήσουν μεγαλύτερες μελέτες με στόχο να επιβεβαιώσουν κατά πόσο όντως τα τραύματα στο κεφάλι ανοίγουν το δρόμο στην άνοια και στο Αλτσχάιμερ. Τα περιστατικά τραυματισμών στο κεφάλι έχουν αυξηθεί σημαντικά σε διάφορες χώρες, οπότε το ζήτημα έχει σημασία και από άποψη δημόσιας υγείας.

Από το ΑΠΕ-ΜΠΕ

**Πηγή:** [iatropedia.gr](http://iatropedia.gr)