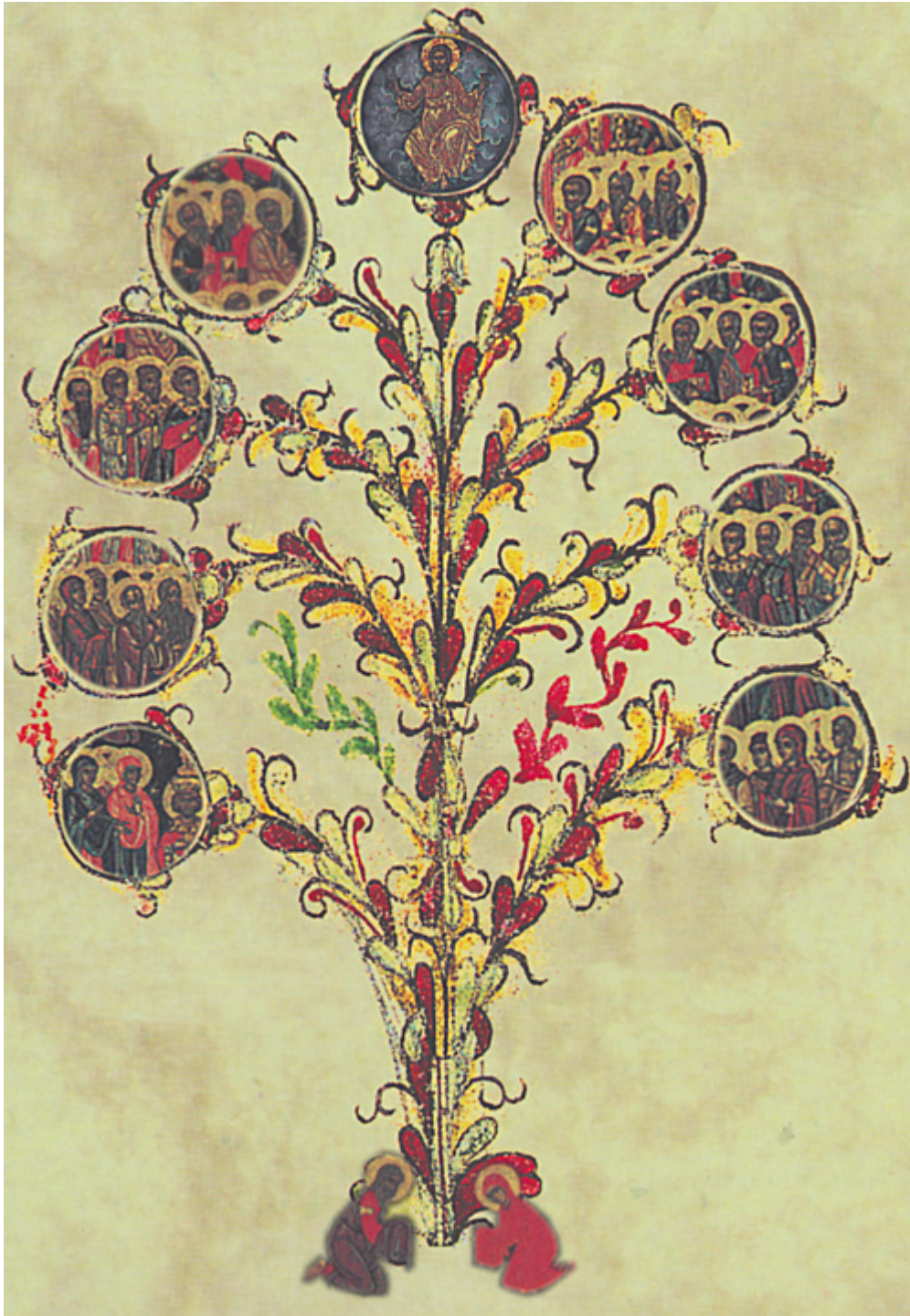


Mieux organiser ou faire patience ? - (7) L'être humain est un arbre, pas une forêt

Ξένες γλώσσες / En Français / Άγ. Σωφρόνιος Αγιορείτης-'Εσσεξ (Σαχάρωφ) / Άγιοι - Πατέρες - Γέροντες



[Père Sophrony :] Mais vous savez, notre communauté nous a été donnée par la divine Providence ; c'est notre famille dans laquelle par un effort commun nous devons trouver le salut. Le travail pour notre salut consiste aussi à servir ceux qui

viennent. Maintenant nous ne pouvons pas nous séparer. Vous vous souvenez, je vous ai déjà dit qu'il faut vivre l'humanité comme un arbre colossal dont la racine est Adam. L'être humain est un arbre, pas une forêt. Si nous vivons comme cela toute l'humanité, nous devons aussi vivre notre communauté de cette manière-ci : « C'est ma vie ». **[Encore... \(περισσότερα...\)](#)**