

5 Νοεμβρίου 2018

# **Δέκα κόλπα για να ξεχωρίζετε τις αυθεντικές από τις μαϊμού μάρκες**

/ [Επιστήμες, Τέχνες & Πολιτισμός](#)



Ενώ οι μεγάλες μάρκες βρίσκονται σε πόλεμο με τις εταιρείες «μαϊμού», οι

πελάτες δεν μπορούν να αντισταθούν στον πειρασμό να αγοράσουν ψεύτικα προϊόντα - αφού κοστίζουν πολύ λιγότερο από τα αυθεντικά.

Ωστόσο, το χειρότερο είναι όταν οι απατεώνες πουλάνε ένα φτηνό προϊόν σε τιμημένη τιμή, προσπαθώντας να πείσουν τους αγοραστές ότι είναι αυθεντικό.

Παρακάτω θα δείτε μία λίστα από 10 μάρκες και συμβουλές για το πώς να καταλάβετε πως ένα προϊόν είναι αυθεντικό.

## 10. Τζιν Levi's



Τόξο ραφής πίσω τσέπης, καρτελάκι και υφασμάτινη ετικέτα. Οι ραφές σε σχήμα τόξου στην πίσω τσέπη είναι χαρακτηριστικές για όλα τα στυλ, εκτός από την σπάνια υπογραφή αυθεντικότητας. Η υπογραφή του Levi στην καρτέλα γράφεται με ένα μικρό "e" στο πλάι. Το κεφαλαίο "E" εμφανίζεται μόνο σε αποκλειστικά στυλ ή απομιμήσεις. Ο σειριακός αριθμός στην ετικέτα αναγράφεται και στο εσωτερική ύφασμα της ζώνης.

Κουμπιά και τρουκ. Τα κουμπιά είναι κατασκευασμένα από μέταλλο. Η επίπεδη επιφάνεια τους είναι χαραγμένη με την υπογραφή "Levi Strauss". Η πίσω πλευρά περιέχει τον σειριακό αριθμό του κωδικού. Τα τρουκ παράγονται από χαλκό (σπάνια καλύπτονται με σμάλτο) και περιέχουν τον σειριακό αριθμό και μέσα και έξω (στην πίσω πλευρά του προϊόντος).

## 9. Lacoste polo



Κουμπιά. Έχουν ένα γυαλιστερό χρώμα επειδή είναι κυρίως κατασκευασμένα από μαργαριτάρι. Το σχήμα είναι επίπεδο και ελαφρώς καμπυλωτό προς τα μέσα στο κέντρο. Υπάρχουν 2 τρύπες για τις βελόνες (στο πάνω και στο κάτω μέρος). Δεν υπάρχουν γράμματα στα κουμπιά.

Ετικέτα. Ο πράσινος κροκόδειλος στα κλασικά στυλ είναι ραμμένος ξεχωριστά, και στη συνέχεια ράβεται πάνω στο ρούχο. Η θέση του είναι στο πλάι των κουμπιών,

πιο κοντά στο κάτω μέρος (οι απομιμήσεις συνήθως το ξεχνούν αυτό). Τα μέρη του σώματος του κροκόδειλου διακρίνονται εύκολα.

Πλάγια όψη. Τα ανδρικά μπλουζάκια έχουν μικρές πλευρικές ανυψώσεις. Τα γυναικεία δεν έχουν.

## 8. Μαγιό Victoria's Secret



Πανί. Όλα τα μαγιό αυτής της εταιρίας είναι κατασκευασμένα από διπλό πανί. Τα μονόχρωμα κομμάτια μπορούν εύκολα να ελεγχθούν, εάν τραβήξετε το επάνω ύφασμα και την επένδυση σε διαφορετικές κατευθύνσεις ταυτόχρονα.

Πίνακας μεγέθους και ετικέτες φίρμας. Υπάρχουν 5 κύρια μεγέθη μαγιό: XS, S, M, L και XL. Οι απομιμήσεις έχουν συνήθως μόνο S, M, και L. Εάν το σουτιέν έχει μπανέλα, το μέγεθος αναγράφεται με τον ίδιο τρόπο όπως στα συνήθη εσώρουχα (34A, 34B, κλπ). Οι ετικέτες είναι μόνο ροζ, μαύρες, λευκές, ή διαφανείς. Οι χώρες παραγωγής είναι η Κίνα ή η Σρι Λάνκα.

## 7. Ρολόι Rolex

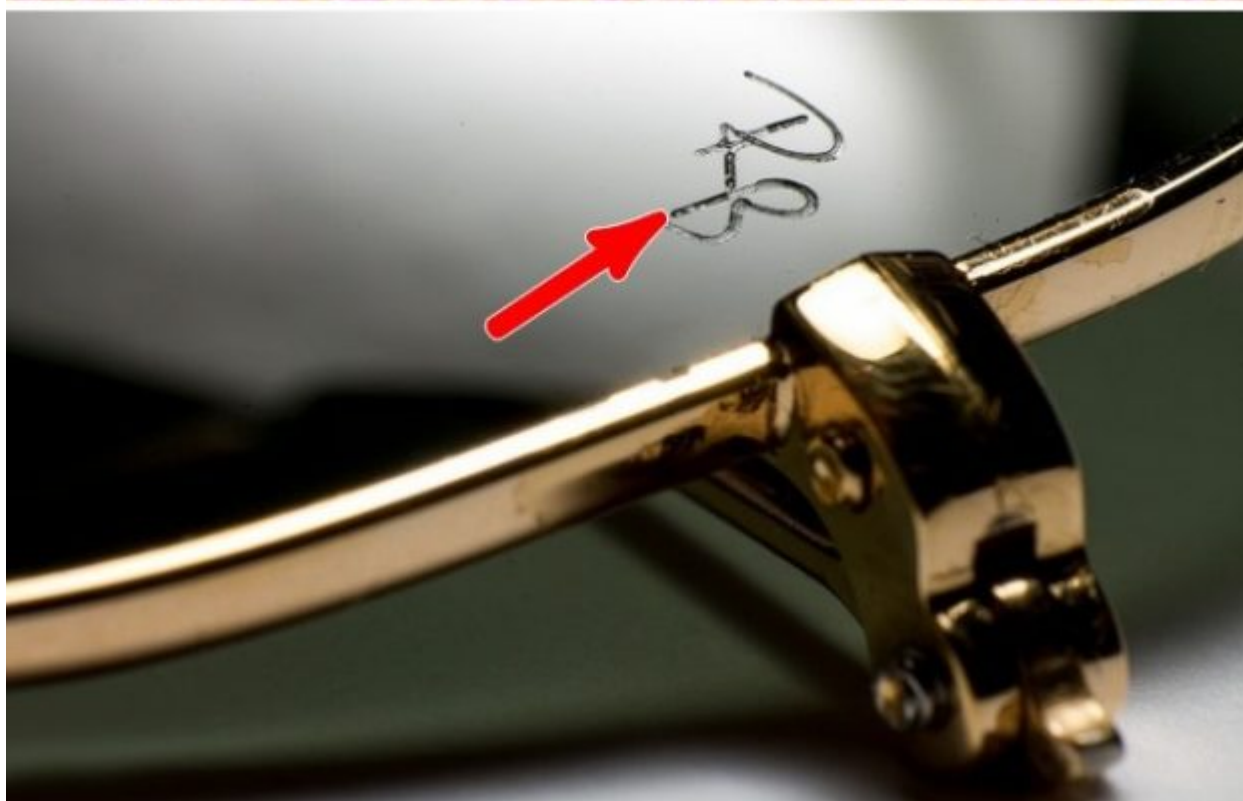


Επιφάνεια ρολογιού. Το ρολόι Rolex είναι κατασκευασμένο από γυαλί σαπφείρου. Αν βάλετε μια σταγόνα νερού πάνω του, θα παραμείνει μια σταγόνα. Το ημερολογιακό πλαίσιο ανεβαίνει ελαφρώς. Η πίσω πλευρά του γυαλιού έχει μια

μικρή εικόνα κορώνας κοντά στον αριθμό 6 (αφορά όλους τους κωδικούς που παράγονται μετά το 2002).

Μεταχειρισμένα. Τα μεταχειρισμένα είναι σταθερά και δεν κουνιούνται κατά την μετακίνηση. Ακόμα κι αν προσπαθήσετε, δεν θα ακούσετε τον ήχο που κάνουν οι δείκτες. Πίσω επιφάνεια. Τα αντίγραφα Rolex έχουν συχνά μια διαφανή πίσω επιφάνεια. Τα πρωτότυπα μοντέλα έχουν πάντα μεταλλικό κάλυμμα με τον σειριακό αριθμό και την ετικέτα που είναι χαραγμένη κάτω από αυτό.

6. Γυαλιά Ray-Ban



Θήκη. Είναι κατασκευασμένη από δερμάτινο ύφασμα και έχει τα ακόλουθα χαρακτηριστικά: είναι ανόμοια στην αφή και έχει το λογότυπο Ray-Ban στο κουμπί. Υπάρχει μια σφραγίδα στα αριστερά του κουμπιού. Το μπροστινό κάλυμμα της θήκης είναι τραχύ. Η πίσω πλευρά είναι μαλακότερη. Η εσωτερική επένδυση είναι από μαύρο βελούδο.

Φακοί. Ο αριστερός φακός όλων των μοντέλων έχει γραμμένη την επωνυμία Ray-Ban που δεν μπορεί να αφαιρεθεί. Ο δεξιός φακός διαθέτει χάραξη με λείζερ είτε από την εσωτερική είτε από την εξωτερική πλευρά.

Βραχίονες. Υπάρχει ένας σειριακός αριθμός που αρχίζει με το “RB” στον αριστερό βραχίονα. Περιέχει επίσης τις ακόλουθες πληροφορίες: το χρώμα των γυαλιών, το επίπεδο του φωτισμού, τη διάμετρο του φακού και το μέγεθος της γέφυρας της μύτης. Ο δεξιός βραχίονας περιέχει το όνομα του μοντέλου, το γράμμα που σημειώνει το εργοστάσιο παραγωγής και την ετικέτα με τα ευρωπαϊκά πρότυπα ασφάλειας.

## 5. Παπούτσια Converse



Θάλαμος αέρα. Τα γνήσια παπούτσια έχουν έναν θάλαμο αέρα κάτω από ένα διαφανές πλαστικό κάλυμμα. Τα ψεύτικα μοντέλα συνήθως δεν έχουν αέρα κάτω από το πλαστικό. Για να ελέγξετε τον θάλαμο αέρα, πρέπει να τον πιέσετε. Τα γνήσια είναι δύσκολο να πατηθούν και η επιφάνεια επιστρέφει γρήγορα στην αρχική της μορφή.

Η γλώσσα και η σόλα. Μετά το 2008, η ετικέτα σε όλα τα μοντέλα Air Max

συνδέεται θερμικά, οπότε δεν πρέπει να υπάρχει κανένα νήμα. Ο σειριακός αριθμός είναι ένας κωδικός 6 χαρακτήρων. Οι επόμενοι 3 χαρακτήρες είναι η χρωματική κωδικοποίηση. Η σόλα είναι κατασκευασμένη από υψηλής ποιότητας κόμμι, η οποία είναι ελαφρώς πιο μουντή στην απόχρωση.

### 3. Γόβες Christian Louboutin



Διάταξη. Όταν τοποθετούνται σε ομοιόμορφη επιφάνεια, οι μύτες και τα πέλματα των γνήσιων παπουτσιών θα βρίσκονται στο ίδιο επίπεδο. Το πόδι είναι καλά στερεωμένο στο έδαφος. Τα τακούνια και τα πλευρικά μέρη δεν είναι υψηλά (είναι εμπορικό σήμα της μάρκας) και έχουν μικρή καμπύλη. Το ύφασμα στο κύριο μέρος του παπουτσιού και στο τακούνι είναι το ίδιο.

Η σόλα και τα πέλματα. Η σόλα είναι πάντα κόκκινη και το χρώμα είναι φωτεινό, καθαρό και ομοιόμορφο παντού. Υπάρχουν στάμπες που αναγράφουν το “Christian Louboutin”, το “Made in Italy” και το μέγεθος. Μερικές φορές, τα δερμάτινα μοντέλα έχουν το πρόσθετο “Vero Cuoio”. Η γραφή “Christian Louboutin” είναι ανάγλυφη και δεν επιτρέπονται άλλες στάμπες ή γράμματα.

### 2. Ακουστικά της Apple



**Ελαφριά μπλε απόχρωση**



**Άνοιγμα**

Το πακέτο. Τα αυθεντικά ακουστικά πωλούνται σε πλαστικό κουτί με μια ελαφριά μπλε απόχρωση (είναι συνήθως κίτρινη στα ψεύτικα προϊόντα). Το βάρος του κουτιού μαζί με το προϊόν είναι περίπου 51 γραμμάρια.

Διάταξη. Τα ακουστικά φαίνονται υγιεινά και δεν υπάρχει ίχνος εργοστασιακής συγκόλλησης. Το άνοιγμα στα ηχεία είναι από μέταλλο (υπάρχει πλαστικό άνοιγμα για πλαστικά προϊόντα). Στα αντίγραφα λείπουν συχνά τα σύμβολα Αριστερό / Δεξι.

## 1. Κινητά Samsung



Η οθόνη. Υπάρχουν AMOLED ετικέτες στα περισσότερα μοντέλα. Ένα από τα

χαρακτηριστικά τους είναι το έντονο μαύρο χρώμα. Τα ψεύτικα προϊόντα είναι συνήθως γκρι, μπλε ή καφέ.

Έλεγχος κώδικα. Εισάγετε τον μυστικό κωδικό\* # 7353 # . Το γνήσιο Samsung Galaxy θα ανοίξει ένα ειδικό μενού για έλεγχο των εφαρμογών. Ο συνδυασμός \* # 0 \* # θα σας βοηθήσει να δοκιμάσετε την οθόνη, τα ηχεία και άλλες λειτουργίες του τηλεφώνου.

Ο πίνακας κάτω από την μπαταρία περιέχει τον κωδικό μοντέλου, τον σειριακό αριθμό και το IMEI. Αν πληκτρολογήσετε \* # 06 #, στην οθόνη θα εμφανιστεί το IMEI, καθώς και ο σειριακός αριθμός (λειτουργεί μόνο για ορισμένα μοντέλα).

Πηγή: [newmoney.gr](http://newmoney.gr)