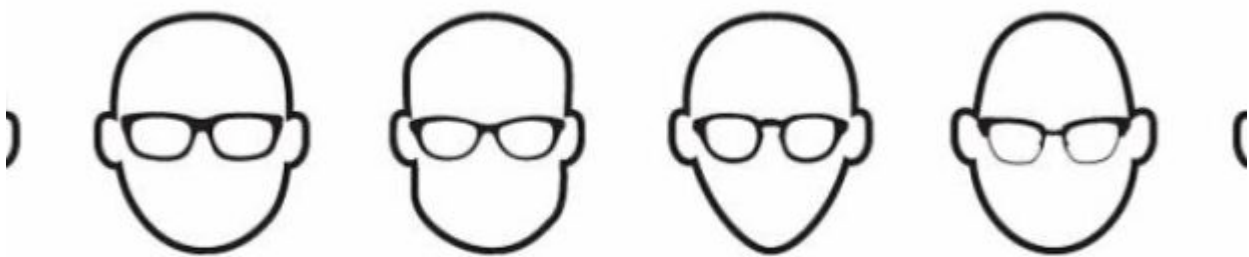
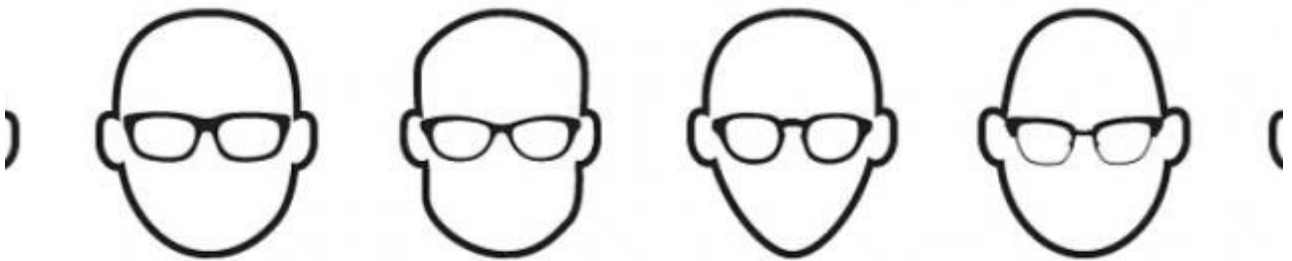


**Αυτό το σχεδιάγραμμα θα σας βοηθήσει να επιλέξετε τον σωστό σκελετό γυαλιών ανάλογα με το σχήμα του προσώπου σας**

/ Επιστήμες, Τέχνες & Πολιτισμός



Το να επιλέξει κανείς το ιδανικό ζευγάρι γυαλιά που θα τον βολεύει και θα κολακεύει το πρόσωπο του, μπορεί να αποδειχθεί αρκετά δύσκολο. Για το λόγο αυτό, μία εταιρεία οπτικών ειδών, παρουσιάζει αυτόν τον εύχρηστο οδηγό για να διαλέξουμε τα τέλεια γυαλιά ανάλογα με το σχήμα του προσώπου μας.

Η Zenni Optical στο σχεδιάγραμμα της παραθέτει όλα τα είδη σκελετών εξηγώντας ποιόν να επιλέξετε και ποιόν να αποφύγετε και στη συνέχεια παρουσιάζει μερικά ενδιαφέροντα facts σχετικά με το σχήμα του προσώπου.

Σύμφωνα με το σχεδιάγραμμα, κάποιος με τετράγωνο πρόσωπο θα πρέπει να επιλέξει στρογγυλά ή οβάλ γυαλιά με χοντρό σκελετό και έντονα χρώματα. Στόχος είναι να αποσπάσετε την προσοχή από τις γωνίες του προσώπου σας.

Στρογγυλά ή οβάλ γυαλιά προτείνονται και για όσους έχουν πρόσωπο σε σχήμα καρδιάς, ωστόσο ο σκελετός πρέπει να είναι λεπτός και με απαλό χρώμα ώστε να κάνει αντίθεση με το έντονο πηγούνι. Στόχος είναι να εξισορροπήσετε τα πλάτη του προσώπου σας.

Σε οβάλ πρόσωπο αντίθετα, ταιριάζουν και τετράγωνα και στρογγυλά είτε σκούρα είτε ανοιχτόχρωμα, με στόχο να κάνουν ωραία αντίθεση στις καμπύλες του προσώπου. Από την άλλη, το στρογγυλό πρόσωπο χρειάζεται τετράγωνο και έντονο σκελετό γυαλιών για να κάνει αντίθεση.

Τέλος ένα μακρόστενο πρόσωπο σε σχήμα «διαμάντι» χρειάζεται οβάλ σκελετό με έντονη γραμμή φρυδιού προκειμένου να εξισορροπήσει και να ενισχύσει τα χαρακτηριστικά του προσώπου.

Στο τέλος του σχεδιαγράμματος η Zenni Optical παραθέτει επίσης facts για κάθε τύπο προσώπου:

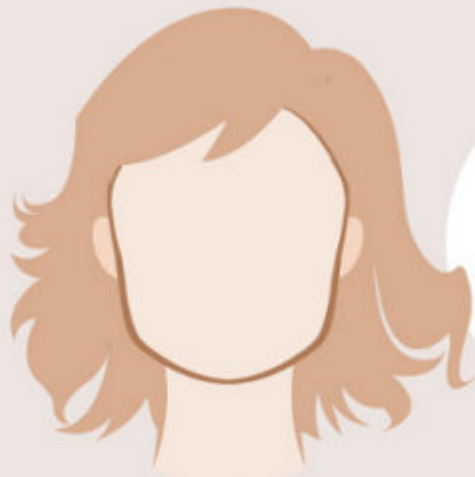
Το οβάλ πρόσωπο θεωρείται αυτό με τις πιο ιδανικές αναλογίες, ενώ το πρόσωπο-διαμάντι είναι το πιο σπάνιο. Τα ψηλά ζυγωματικά «κόβουν» χρόνια από την εμφάνιση κάνοντας το άτομο να φαίνεται νεότερο ενώ το ίδιο κάνει και το πολύ στρογγυλό πρόσωπο. Η συμμετρία του προσώπου μπορεί να επηρεαστεί από στρεσογόνους παράγοντες ή ψυχολογικά τραύματα ωστόσο στη βιολογία οι ερευνητές έχουν ανακαλύψει 5 γονίδια που διαμορφώνουν το σχήμα του προσώπου και τονίζουν ότι σίγουρα υπάρχουν και εκατοντάδες άλλα.

# What are the **BEST EYE GLASSES** for your **FACE SHAPE?**

FRAMES TO  
COMPLIMENT FACE

**FACE TYPE**

FRAMES TO AVOID



- ✓ Round or oval eyeglasses
- ✓ Dark or bold colored frames
- ✓ Goal: divert away from and add contrast to strong facial features

## SQUARE

- ⊙ Broad forehead with a strong horizontal jawline
- ⊙ Proportional in width and length

- ✗ Most geometric and square shapes
- ✗ Light colored frames
- ✗ Tip: Don't give your face too many angles



Πηγή: [briefingnews.gr](https://www.briefingnews.gr)