

## Τα κόκκινα ελάφια της Πάρνηθας

Επιστήμες, Τέχνες & Πολιτισμός / Οικολογία & Κλιματική Κρίση, Αρχιτεκτονική & Περιβάλλον (χλωρίδα-πανίδα)



*Κείμενο - Φωτογραφίες: Σπύρος Θεοδ. Κουτσοχρήστος*

Στην Πάρνηθα μετά τις 14 Δεκεμβρίου 2021, από το πρώην Σανατόριο και πάνω έπεσε αρκετό χιόνι. Το οδικό δίκτυο είναι ανοικτό, και η Τροχαία κάνει παρεμβάσεις όταν θεωρεί, ότι διακυβεύεται η ασφάλεια των οδηγών.

Τα ελάφια του " Εθνικού Δρυμού Πάρνηθας " αναζητούν τροφή σε σημεία όπου ο ήλιος έχει λιώσει το χιόνι.

Πρέπει να γνωρίζουμε ότι το ελάφι της Πάρνηθας βρίσκεται στο Κόκκινο Βιβλίο Απειλούμενων Ζώων της Ελλάδος.

Οι συνθήκες όμως του χειμώνα , δεν επηρεάζουν αρνητικά την διατροφή και την ευζωία του.

Κάθε ανθρώπινη παρέμβαση όπως τάισμα , χείδεμα, όχληση ( φωνές, αυτοφωτογραφία - selfie ), προβλήματα δημιουργεί σε αυτό το αρχοντικό θηλαστικό παρά βοήθεια, προσφέρει όπως λανθασμένα νομίζουμε.

Κείμενο - Φωτογραφίες: Σπύρος Θεοδ. Κουτσοχρήστος



OLYMPUS DIGITAL CAMERA

Φωτ. Σπύρος Θεοδ. Κουτσοχρήστος



OLYMPUS DIGITAL CAMERA

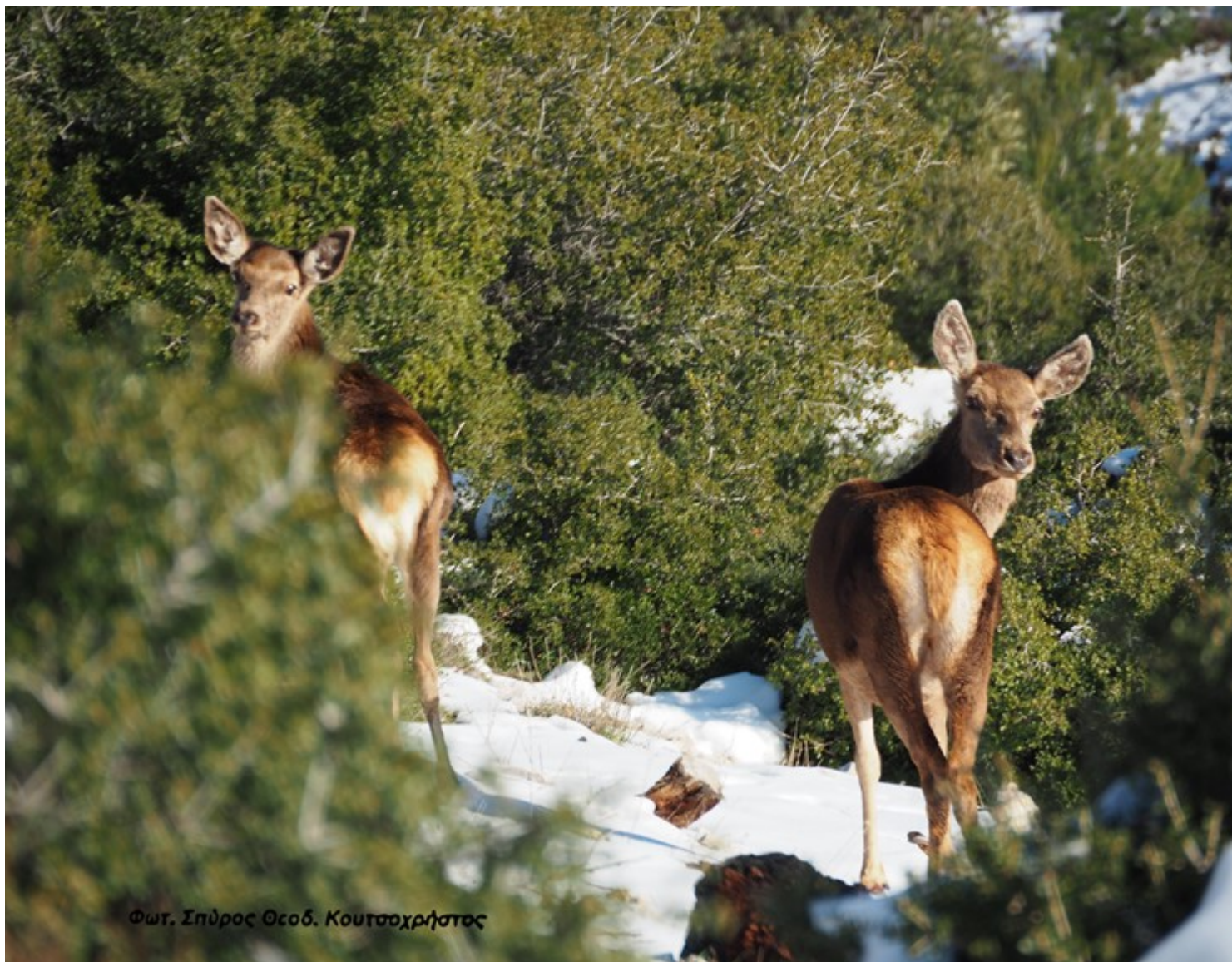


OLYMPUS DIGITAL CAMERA



Φωτ. Σπύρος Θεοδ. Κουτσοχρήστος

OLYMPUS DIGITAL CAMERA



Φωτ. Σπύρος Θεοδ. Κουτσοχρήστος

OLYMPUS DIGITAL CAMERA