

ΕΡΕΥΝΑ: Οκτώ στους δέκα Έλληνες δηλώνουν ότι πιστεύουν στον Θεό - Σταθερά στις βαθύτερες αξίες η θρησκευτικότητα

/ [Γενικά Θέματα](#)



Πίστη στον [Θεό](#) δηλώνουν οι Έλληνες σύμφωνα με στοιχεία που έδειξε πρόσφατη έρευνα καθώς 8 στους 10 των ερωτηθέντων για το αν πιστεύει στον Θεό απάντησε θετικά.

Του Νικολάου Ζαΐμη

Η μεγάλη δημοσκοπική έρευνα της διαΝΕΟσις **“Τι πιστεύουν οι Έλληνες”**, η οποία πραγματοποιείται από το 2015, αποτελεί ένα ενδιαφέρον ανάγνωσμα και ένα χρήσιμο εργαλείο. Η έρευνα, που διεξάγεται κάθε δύο χρόνια έτσι ώστε να ανιχνεύονται οι διακυμάνσεις της κοινής γνώμης, διεξήχθη φέτος από τη Metron Analysis το δεύτερο δεκαπενθήμερο του Ιανουαρίου μετά από τηλεφωνικές και

online συνεντεύξεις σε δείγμα 1.102 ατόμων.

Το πρώτο μέρος του νέου, έκτου “κύματος” της μεγάλης δημοσκοπικής έρευνας της διαΝΕΟσις **“Τι Πιστεύουν Οι Έλληνες”** ανιχνεύει τις βαθύτερες αξίες των Ελλήνων σε μια σειρά από θέματα. **Η έρευνα, ήδη από την αρχή της, το 2015, περιλαμβάνει ερωτήσεις για τη θρησκεία και για τη σχέση με τον Θεό.** Στο πιο πρόσφατο κύμα, σε συμφωνία και με προηγούμενες μετρήσεις, περίπου 8 στους 10 δηλώνουν ότι πιστεύουν στον Θεό.

Σύμφωνα με τα στοιχεία της έρευνας, μόνο λίγο περισσότεροι από όσους δηλώνουν ότι πιστεύουν στον Θεό, λένε ότι μιλούν ανοιχτά για την πίστη τους στους άλλους **(82,9%)**. Λίγο χαμηλότερο **(76,4%)** είναι το ποσοστό εκείνων που δηλώνουν ότι όταν οι ίδιοι ή μέλη της οικογένειάς τους ασθενούν, κάνουν την προσευχή τους.



Ερωτήματα και απαντήσεις

Τα ερωτήματα τα οποία τέθηκαν αναφορικά με την θρησκευτικότητα και την πίστη έχουν ως εξής:

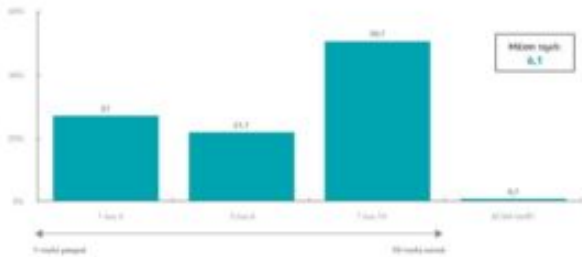
Ερ: Ανεξάρτητα από το πόσο συχνά πηγαίνετε στην εκκλησία, θα ήθελα να μου πείτε, σε μια κλίμακα από το 1 έως το 10, πόσο κοντά ή πόσο μακριά από τη θρησκεία αισθάνεστε;

Το 50,7% απάντησε ότι αισθάνεται πολύ κοντά, το 27% ότι βρίσκεται πολύ μακριά,

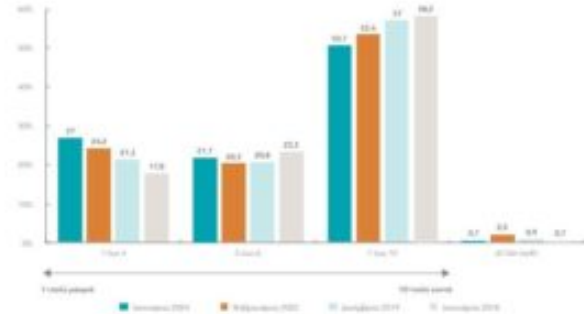
ενώ το 21,7% απάντησε ότι δεν βρίσκεται ούτε πολύ κοντά ούτε πολύ μακριά.

A18. Ανεξάρτητα από το πόσο συχνά πηγαίνετε στην εκκλησία, θα ήθελα να μου πείτε, σε μια κλίμακα από το 1 έως το 10, πόσο κοντά ή πόσο μακριά από τη θρησκεία αισθάνεστε;

(Κλίμακα από 1 έως 10: 1=πολύ μακριά από τη θρησκεία, 10=πολύ κοντά στη θρησκεία)



ΜΕΤΑΒΟΛΕΣ ΑΠΟ ΤΙΣ ΠΡΟΗΓΟΥΜΕΝΕΣ ΜΕΤΡΗΣΕΙΣ:



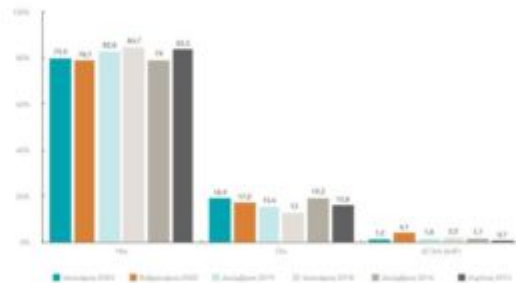
Ερ: Εσείς προσωπικά θα λέγατε πως πιστεύετε στον Θεό;

Το 79,9 % απάντησε ότι πιστεύει, σε αντίθεση με το 18,9 το οποίο απάντησε ότι δεν πιστεύει. Το 1,2 δήλωσε ότι δεν γνωρίζει ή δεν απάντησε.

A19. Εσείς προσωπικά θα λέγατε πως πιστεύετε στον Θεό;



ΜΕΤΑΒΟΛΕΣ ΑΠΟ ΤΙΣ ΠΡΟΗΓΟΥΜΕΝΕΣ ΜΕΤΡΗΣΕΙΣ:



Ερ: Όταν ασθενείτε εσείς ή κάποιο μέλος της οικογένειάς σας, προσεύχεστε για να γίνετε/γίνει καλά;

Το 76,4% απάντησε ότι προσεύχεται, ενώ το 22,5 ότι δεν προσεύχεται. Το 1,1 % απάντησε ότι δεν γνωρίζει ή δεν απάντησε.

A20. Όταν ασθενείτε εσείς ή κάποιο μέλος της οικογένειάς σας, προσεύχεστε για να γίνετε/γίνει καλά;



Πίνακας A20. Όταν ασθενείτε εσείς ή κάποιο μέλος της οικογένειάς σας, προσεύχεστε για να γίνετε/γίνει καλά.

Επίπεδο	Κατάταξη	17-20	21-24	25-29	30-34	35-39	40-44	45-49	50-54	55-59	60-64	65-69	70-74	75-79	80+
Ναι	78,4	77,4	81,1	87,3	88,4	79,7	86,7	86,2	76,4	86,1	73,2	82,7	82,7	82,7	
Όχι	20,1	21,2	12,4	10,1	11,4	20,2	13,2	13,8	23,6	13,9	26,8	17,3	17,3	17,3	
Δεν ξέρω	1,5	1,4	0,3	2,6	0,4	1,9	0,1	0,0	0,0	0,0	0,9	0,0	0,0	0,0	

Αιθιοπία	Αλβανία	Αυστραλία	Ε.Ε.*	Ε.Ε.	Ελλάδα	Γαλλία	Γερμανία	Καναδάς	Κίνα	Κορέα	Μεξικό	Ρωσία	Τουρκία	Η.Π.Α.
Ναι	81,1	77,1	78,1	80,7	77,2	78,1	77,2	78,1	77,2	78,1	77,2	78,1	77,2	78,1
Όχι	18,9	22,9	21,9	19,3	22,8	21,9	22,8	21,9	22,8	21,9	22,8	21,9	22,8	21,9
Δεν ξέρω	0,0	0,0	0,0	0,0	0,0	0,0	0,0	0,0	0,0	0,0	0,0	0,0	0,0	0,0

18-24	25-34	35-44	45-54	55-64	65-74	75-84	85+
Ναι	80,4	76,7	80,4	77,1	77,1	77,1	77,1
Όχι	19,6	23,3	19,6	22,9	22,9	22,9	22,9
Δεν ξέρω	0,0	0,0	0,0	0,0	0,0	0,0	0,0

18-24	25-34	35-44	45-54	55-64	65-74	75-84	85+
Ναι	79,2	76,7	79,2	76,7	76,7	76,7	76,7
Όχι	20,8	23,3	20,8	23,3	23,3	23,3	23,3
Δεν ξέρω	0,0	0,0	0,0	0,0	0,0	0,0	0,0

18-24	25-34	35-44	45-54	55-64	65-74	75-84	85+
Ναι	80,4	76,7	80,4	77,1	77,1	77,1	77,1
Όχι	19,6	23,3	19,6	22,9	22,9	22,9	22,9
Δεν ξέρω	0,0	0,0	0,0	0,0	0,0	0,0	0,0

18-24	25-34	35-44	45-54	55-64	65-74	75-84	85+
Ναι	80,4	76,7	80,4	77,1	77,1	77,1	77,1
Όχι	19,6	23,3	19,6	22,9	22,9	22,9	22,9
Δεν ξέρω	0,0	0,0	0,0	0,0	0,0	0,0	0,0

*Υπόλοιποι έθνη - Δεν υπάρχουν διαθέσιμα στοιχεία.

Ερ: Μιλάτε ανοιχτά για τη θρησκευτική πίστη σας με τους άλλους;

Το 82,9 % απάντησε ότι μιλά ανοιχτά, ενώ το 16,9 απάντησε ότι δεν μιλά. Το 0,2 % δήλωσε ότι δεν γνωρίζει ή δεν απάντησε.

A21. Μιλάτε ανοιχτά για τη θρησκευτική πίστη σας με τους άλλους;



Πίνακας A21. Μιλάτε ανοιχτά για τη θρησκευτική πίστη σας με τους άλλους.

Επίπεδο	Κατάταξη	17-20	21-24	25-29	30-34	35-39	40-44	45-49	50-54	55-59	60-64	65-69	70-74	75-79	80+
Ναι	82,9	81,1	86,2	88,1	85,1	85,2	85,1	85,1	85,1	85,1	85,1	85,1	85,1	85,1	
Όχι	16,9	14,4	13,8	11,9	14,9	14,9	14,9	14,9	14,9	14,9	14,9	14,9	14,9	14,9	
Δεν ξέρω	0,2	0,4	0,0	0,0	0,0	0,0	0,0	0,0	0,0	0,0	0,0	0,0	0,0	0,0	

Αιθιοπία	Αλβανία	Αυστραλία	Ε.Ε.*	Ε.Ε.	Ελλάδα	Γαλλία	Γερμανία	Καναδάς	Κίνα	Κορέα	Μεξικό	Ρωσία	Τουρκία	Η.Π.Α.
Ναι	81,1	80,1	80,1	80,1	80,1	80,1	80,1	80,1	80,1	80,1	80,1	80,1	80,1	80,1
Όχι	18,9	20,0	20,0	20,0	20,0	20,0	20,0	20,0	20,0	20,0	20,0	20,0	20,0	20,0
Δεν ξέρω	0,0	0,0	0,0	0,0	0,0	0,0	0,0	0,0	0,0	0,0	0,0	0,0	0,0	0,0

18-24	25-34	35-44	45-54	55-64	65-74	75-84	85+
Ναι	80,1	80,1	80,1	80,1	80,1	80,1	80,1
Όχι	19,9	20,0	20,0	20,0	20,0	20,0	20,0
Δεν ξέρω	0,0	0,0	0,0	0,0	0,0	0,0	0,0

18-24	25-34	35-44	45-54	55-64	65-74	75-84	85+
Ναι	80,1	80,1	80,1	80,1	80,1	80,1	80,1
Όχι	19,9	20,0	20,0	20,0	20,0	20,0	20,0
Δεν ξέρω	0,0	0,0	0,0	0,0	0,0	0,0	0,0

18-24	25-34	35-44	45-54	55-64	65-74	75-84	85+
Ναι	80,1	80,1	80,1	80,1	80,1	80,1	80,1
Όχι	19,9	20,0	20,0	20,0	20,0	20,0	20,0
Δεν ξέρω	0,0	0,0	0,0	0,0	0,0	0,0	0,0

*Υπόλοιποι έθνη - Δεν υπάρχουν διαθέσιμα στοιχεία.

Τι πιστεύουν οι Έλληνες το 2024

Η μεγάλη δημοσκοπική έρευνα της διαNEOσις “Τι πιστεύουν οι Έλληνες”, αποτελεί ένα ενδιαφέρον ανάγνωσμα και ένα χρήσιμο εργαλείο. Αντίθετα με άλλες έρευνες κοινής γνώμης, δεν μένει στην επιφάνεια της επικαιρότητας, αλλά ανιχνεύει τις βαθύτερες αξίες του ελληνικού πληθυσμού. Αποτελείται από πολλές ερωτήσεις, κατά κανόνα περισσότερες από 70, και, με αυτό τον τρόπο, πάντοτε αναδεικνύει

ενδιαφέρουσες συσχετίσεις μεταξύ απόψεων και ομάδων του πληθυσμού. Μπορεί, έτσι, να είναι χρήσιμη με πολλούς τρόπους: είτε για την ερμηνεία κάποιων συμπεριφορών των Ελλήνων, είτε για τον σχεδιασμό καλύτερων και πιο στοχευμένων μέτρων πολιτικής είτε απλώς ως μια λεπτομερής αποτύπωση των τάσεων στην ελληνική κοινωνία.

Από το 2015, μέσα στην κρίση της προηγούμενης δεκαετίας, και μέχρι σήμερα, μετά από μια πανδημία και σε ένα εύθραυστο γεωπολιτικό πλαίσιο, **οι Έλληνες έχουν αλλάξει άποψη σε αρκετά θέματα, αλλά, επίσης, έχουν παραμείνει σταθεροί σε κάποια άλλα.** Ο πλούτος των δεδομένων και, συνεπώς, η αξία της έρευνας ενισχύεται, όσο προστίθενται νέα κύματα.

Μάλιστα, το συγκεκριμένο κύμα, εξαιτίας του μεγάλου μεγέθους της έρευνας, διεξήχθη από την εταιρεία Metron Analysis σε τρία μέρη. Παρακάτω δημοσιεύεται το πρώτο μέρος που προέκυψε μετά από **τηλεφωνικές και online συνεντεύξεις σε δείγμα 1.102 ατόμων, οι οποίες πραγματοποιήθηκαν μεταξύ 15 και 30 Ιανουαρίου 2024.**

[Για να δείτε το πρώτο μέρος της έρευνα πατήστε ΕΔΩ](#)



Φωτογραφίες: Ραφάηλ Γεωργιάδης